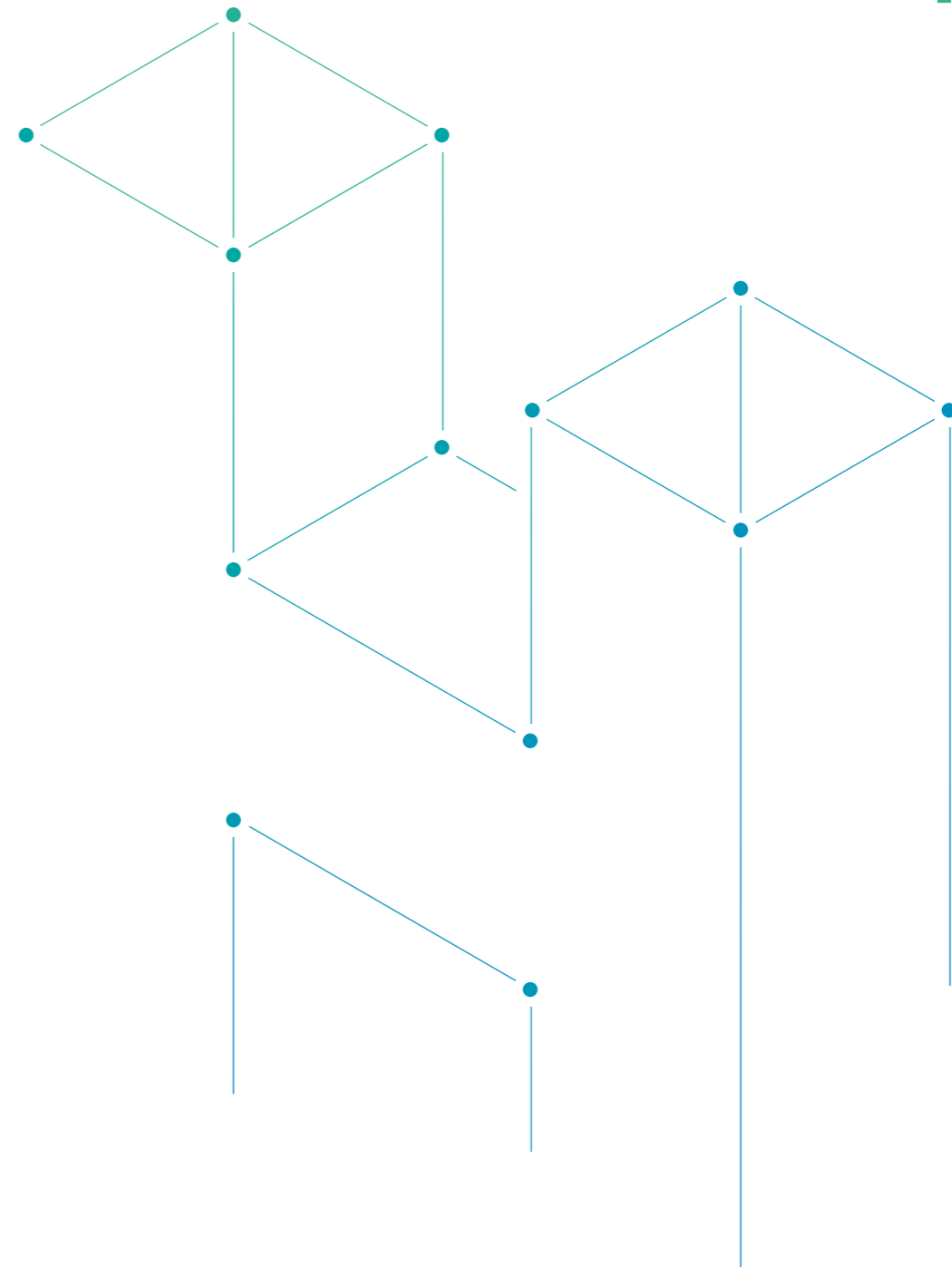


# 和仁科技

科技服务健康



浙江和仁科技股份有限公司

© 杭州市滨江区西兴街道新联路625号

☎ 0571-81397000

☎ 0571-81397100

✉ marketing@herenit.com

[www.herenit.com](http://www.herenit.com)



· 微信公众号 ·



# 目录

## CONTENTS

### 01 关于和仁 ABOUT US 01-07

- ※ 和仁简介
- ※ 发展历程
- ※ 服务客户与合作伙伴(部分)
- ※ 资质荣誉

### 02 产品介绍 PRODUCT INTRODUCTION 08-17

- ※ 产品体系
- ※ 新一代医院信息系统
- ※ 集成平台
- ※ 医疗数据中心
- ※ 互联网医院
- ※ 医共体平台
- ※ 智慧医疗云平台

### 03 服务案例 CLASSIC CASE 18-24

- ※ 解放军总医院
- ※ 浙江省人民医院
- ※ 浙江大学医学院附属邵逸夫医院
- ※ 江苏省中医院
- ※ 乐清市人民医院
- ※ 杭州城市大脑·舒心就医

## 关于和仁 ABOUT US

# 和仁简介

## COMPANYPROFILE

浙江和仁科技股份有限公司成立于2010年(股票代码:300550),是专注于为医院、政府提供智慧医疗整体解决方案的高科技企业,业务覆盖医院临床信息化、医院临床数据场景化、智慧医院、医共体、城市智慧医疗云平台、数字健康城市等。

和仁科技创始人曾担任“浙江大学数字化医疗工程研究中心”常务副主任,专门负责医学信息学方向的研究。经过多年的积累,公司凝聚了一支包含行业管理专家、医院信息化技术专家、医学信息学专家、医疗业务专家、自动化控制专家、数据治理专家、国际知名专家顾问等在内的复合型高素质专业团队。和仁科技注重产学研合作和国际技术交流,积极创新,逐渐形成多项行业领先的核心技术,2013年被浙江省列为“浙江省重点企业研究院”、2017年被浙江省列为“浙江省博士后工作站”。

自成立以来,和仁科技聚焦于智慧医疗领域,充分发挥多年的行业研究优势,以客户需求为中心、以临床为核心、以数据治理为手段、以用户满意为最终目标,形成云架构HIS&EMR一体化的新一代医院信息系统、数据中心、集成平台、移动信息系统等核心产品和服务,以及基于AI大模型的原生应用和使用场景,为用户提供“产品+服务”模式的专业化、定制化服务。和仁科技积极投入医院集团、区域医疗中心、数字医共体、互联网医院、数字健康城市等产品的研发,形成了一套独特、先进、完善的智慧医疗解决方案。

和仁科技为解放军总医院、中南大学湘雅医院、江苏省中医院、浙江省人民医院、浙大邵逸夫医院、温州医大附属二院、广西肿瘤医院、广西国壮、绍兴人民医院、嘉兴第二医院、运城市中心医院等知名三甲医院为代表的全国三百余家医疗机构提供了智慧医院建设服务。同时,参与了以浙江省杭州市、浙江省湖州市、浙江省乐清市、江苏省金湖县等为代表的城市区域智慧医疗建设。

和仁科技积极倡导以优质的产品与服务,保障医疗卫生机构稳定、高效、创新的发展,赋能更高性价比的数字医疗和数字健康服务体系,实现企业与社会共同的高质量发展。

# 和仁文化

## CULTURE

Value  
» 价值观  
创造价值 分享价值

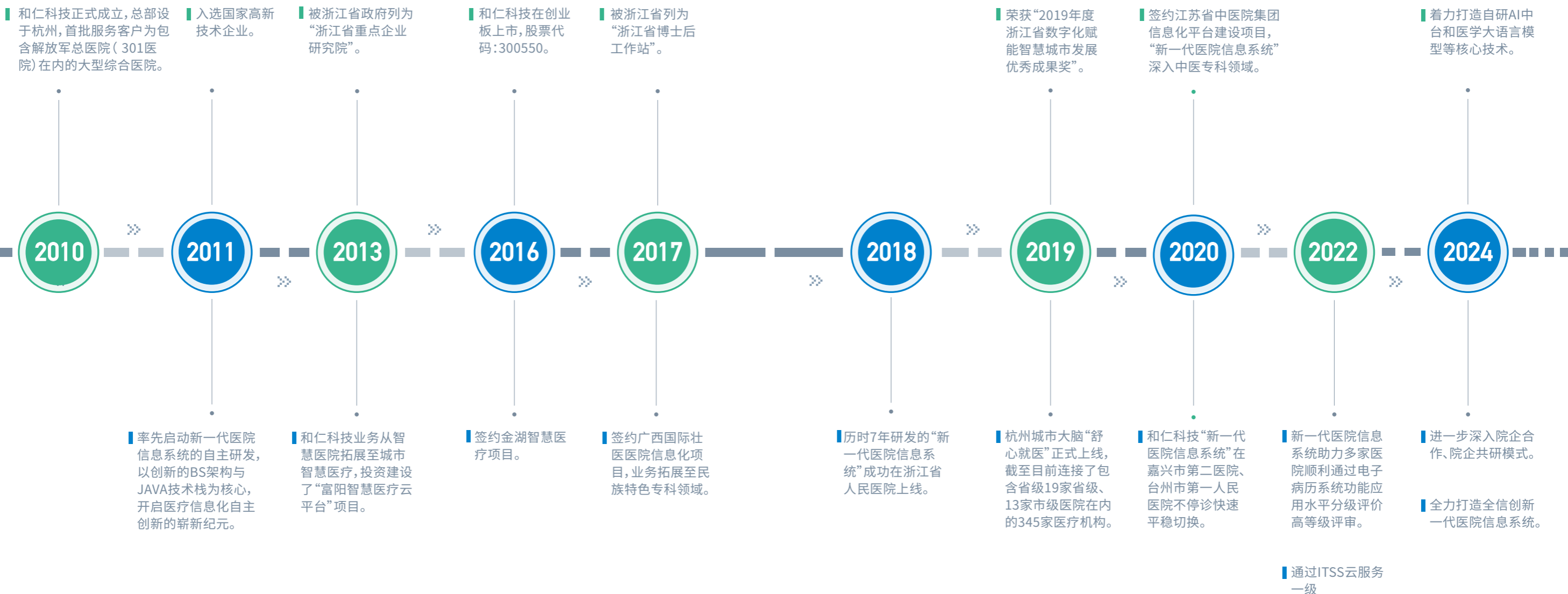
Mission  
» 使命  
科技服务健康

Culture  
» 企业文化  
关爱 合作 创新 求真

Vision  
» 愿景  
中国领先的智慧医疗  
整体解决方案服务商

# 发展历程

MILESTONSE





# 资质荣誉

## HONOR

- ✧ 2012年度医疗信息化最具影响力企业奖
- ✧ 2020年入选年度新治理优秀案例
- ✧ 2013年度医疗行业十大信息技术服务龙头企业
- ✧ 2020年入选长三角商业创新样本
- ✧ 2014年度浙江最佳创新软件企业
- ✧ 2023年上医疗健康信息化企业影响力榜单
- ✧ 2019年度国家规划布局内重点软件企业
- ✧ 2023年入选数字陕西经典案例
- ✧ 中国人民解放军总医院优秀参建单位
- ✧ 2023年获医疗类企业数字化转型优秀案例
- ✧ 浙江省工商企业信用AAA级“守合同重信用”单位
- ✧ ……



高新技术企业证书



浙江省博士后工作站



重点企业研究院



建筑智能化系统设计专项  
甲级资质



医疗器械生产许可证



建筑业企业资质证书



软件能力成熟度模型  
集成CMM15



统信软件产品互认证明



鲲鹏技术认证书



2023年企业数字化转型  
优秀案例

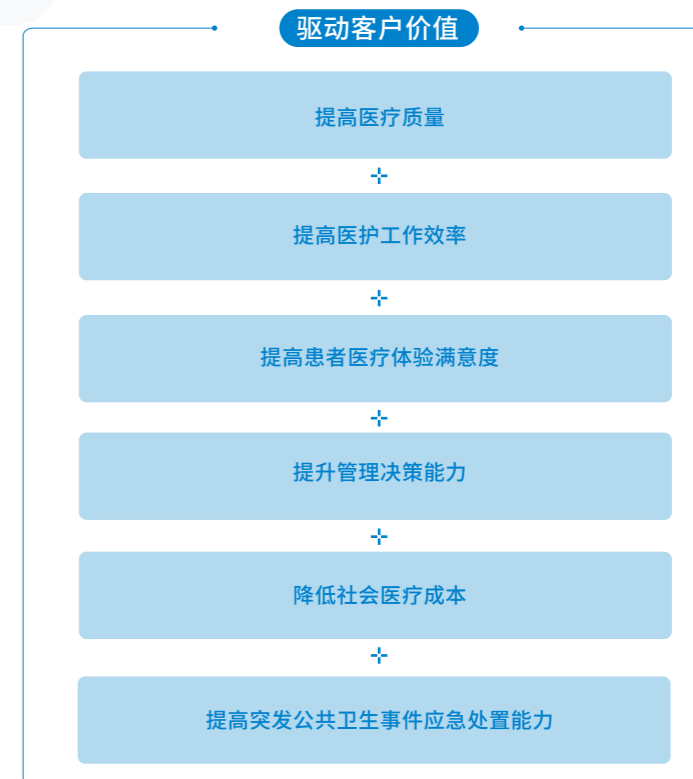
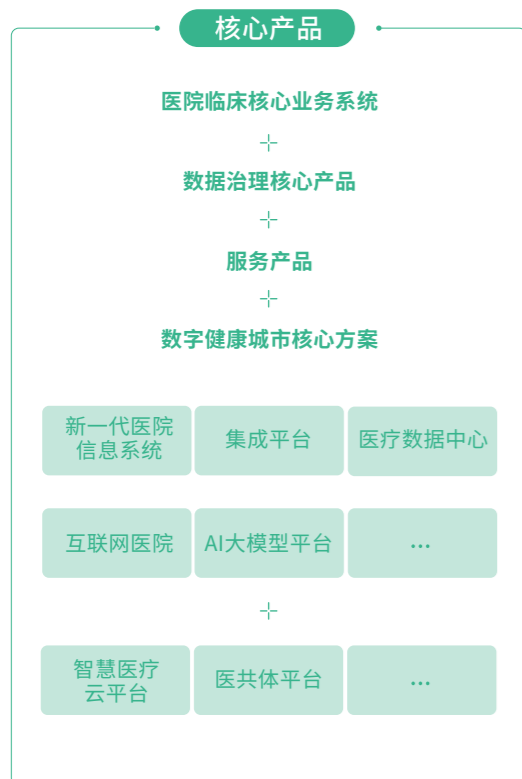
# 产品介绍

## PRODUCT INTRODUCTION

# 产品体系

## PRODUCT SYSTEM

# Product system



### 核心产品

#### 医院临床核心业务系统

##### 新一代医院信息系统

- 电子病历 · 护理电子病历 · 医嘱合理性质控 · 移动医护
- 临床路径 · 护理管理 · 病案内涵质控

##### 移动化医院信息系统

- 互联网医院 · Hi医生 · Hi护士 · Hi患者

... ..

#### 数据治理核心产品

##### 集成平台

##### 医疗数据中心

- 临床数据中心 · 运营数据中心 · 科研数据中心

... ..

#### 服务产品

##### 医院信息化咨询规划服务

##### 总包建设运维服务

##### 智慧医疗分级评价

##### 医疗健康信息互联互通标准化成熟度测评服务

##### 医院智慧服务分级评估服务

... ..

#### 数字健康城市核心产品

##### 智慧医疗云平台

##### 城市大脑“舒心就医”平台

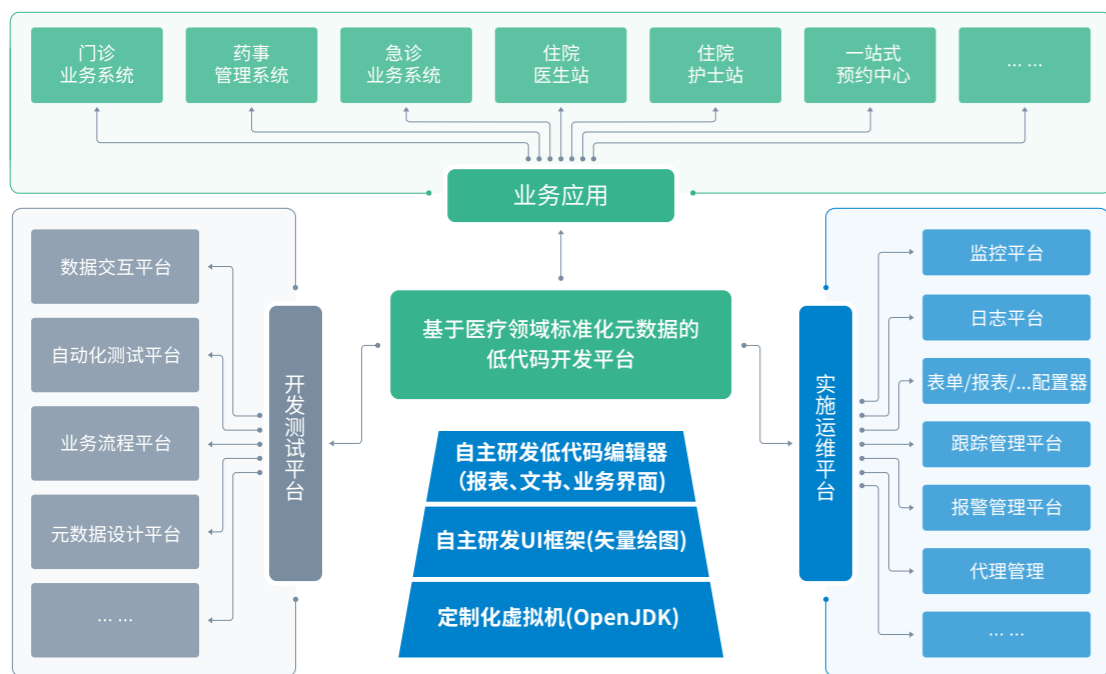
##### 医共体平台

... ..

# 新一代医院信息系统

## ANEWGENERATION OFHOSPITAL INFORMATION SYSTEM

和仁科技"新一代医院信息系统"利用云计算、大数据、人工智能、互联网+等技术手段,以患者为中心,以临床为核心,在使用场景业务流程等各方面进行了优化和创新,实现HIS&EMR一体化。同时,符合集团化医院和医共(联)体的建设要求。为打造高质量、高效率、患者满意的新时代智慧医院奠定扎实的基础。



和仁科技新一代医院信息系统=HIS+EMRS+集成平台+CDR+互联网应用

### 产品特点

- ❖ 一体化
- ❖ 智慧化
- ❖ 移动化
- ❖ 精细化
- ❖ 云部署
- ❖ 可扩展

### 解决的问题

- ❖ 老一代信息化系统开放性、扩展性、稳定性差;
- ❖ 数据不共享、不完整;
- ❖ 医护工作信息化流程繁复,多系统多账户管理;
- ❖ 集团化医院、医疗集团、医联体业务不共享、不互通、管理不同质;
- ❖ 医保费用控制不精准;
- ❖ 医疗流程片段化、碎片化、不闭环;

### 产品优势

#### 一体化

HIS&EMR一体化,院内&院外一体化,线上&线下一体化  
移动&固定一体化

#### 国产化

客户端、服务器端、数据库端、100%支持国产化

#### 便捷化

通过人脸识别、指纹、电子签名、统一支付等手段,实现患者全流程自助服务

#### 智能化

基于人工智能、大数据等新技术的电子病历环节AI质控和内涵质控,实现病历质控全覆盖

#### 智能化

满足电子病历6级闭环要求,覆盖用药、检验、检查、治疗、手术等80余个闭环流程,每个重要节点都实现数据管理,做到流程控制,安全诊疗

### 建设目标

- ❖ 建设智慧型、研究型医院
- ❖ 国家卫健委智慧医疗分级评价4-6级
- ❖ 互联互通标准化成熟度四级以上
- ❖ 医院智慧服务水平3级以上

#### 高安全

基于医疗全面质量管理的医疗质量预警、质量追溯的全质量管理,做到事前提醒、事中审核、事后审计

#### 高稳定

提供最高级别的系统稳定性,确保系统不宕机

#### 高可配

系统高度可配置,向医院开放业务脚本代码,可让医院信息科自行配置,医院平时的需求60%可通过配置实现,临床满意度高

#### 高性能

医院原有的老旧电脑均能运行,秒开数百页的病历文书

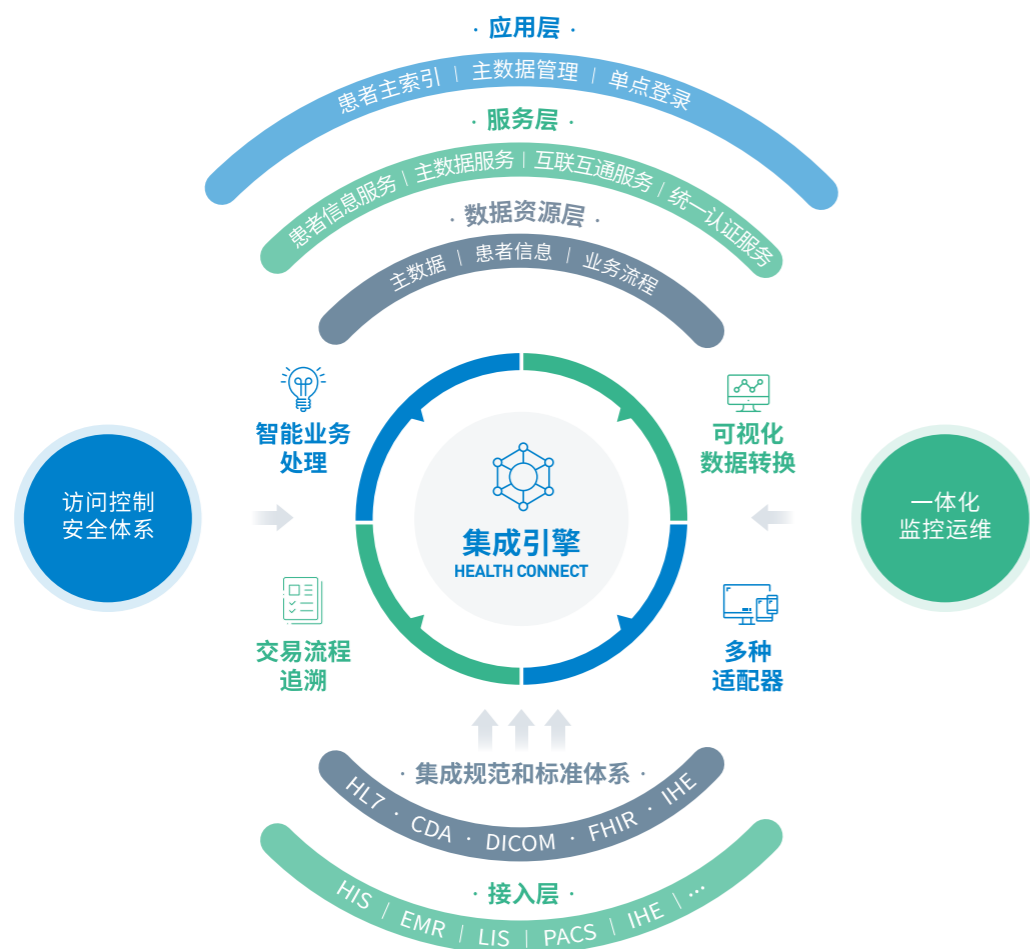
和仁科技新一代医院信息系统是对中国医院信息系统颠覆式的创新产品

## 数据共享、共建生态

# 集成平台

## INTEGRATION PLATFORM

和仁科技"集成平台"是基于国际一流集成引擎Health Connect进行二次开发应用,基于数据库提供信息持久存储,为医院提供稳定、安全、标准、开放、可扩展的信息集成交换平台。同时,满足互联互通标准化成熟度、电子病历系统应用水平、医院智慧服务等评级要求。



### 产品特点

- 符合国内、国际主流医疗标准和集成规范
- 多级部署模式,集成一体化管理监控平台
- 顶级的Health Connect集成引擎
- 保障信息安全性,支持安全域配置、数据库元素加密
- 无缝升级可扩展,满足医院未来信息化发展

# 医疗数据中心

## MEDICAL DATA CENTER

和仁科技"医疗数据中心"是对医疗机构内产生的业务数据(包括临床、管理、设备等数据)进行有机整合和管理,保障数据完整性、连续性、有效性、实时性。利用ETL和CDC技术对其进行清洗,转换、分析,建设全院统一的数据中心并进行深层次的开发应用,为临床与科研、管理与决策提供有效支撑。



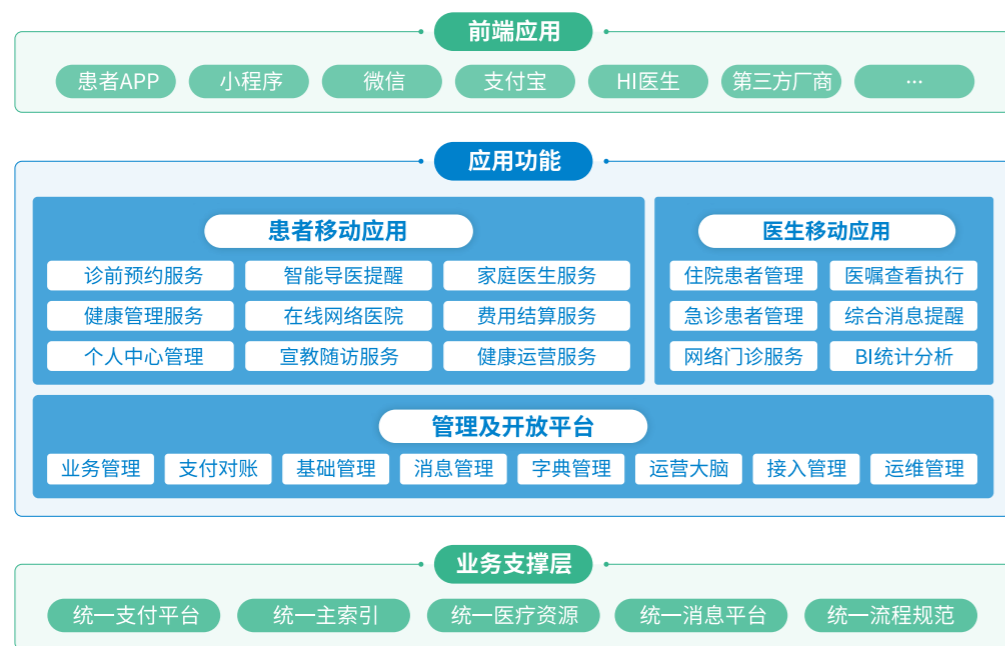
### 产品特点

- 海量存储
- 实时有效
- 精准应用
- 数据可视化
- 实现数据融合应用,深度挖掘数据价值
- 符合行业标准、国家规范,满足测评要求

# 互联网医院

## INTERNET HOSPITAL

和仁科技"互联网医院"以患者为中心,以实体医疗机构为依托,与院内业务系统深度融合,以共享优质医疗资源为目标,突破时空限制,提供覆盖医院、医生、居民的新型医疗服务模式。同时借助互联网+、物联网、AI、大数据等技术手段,打造全时段、全方位、全生态的互联网医院。



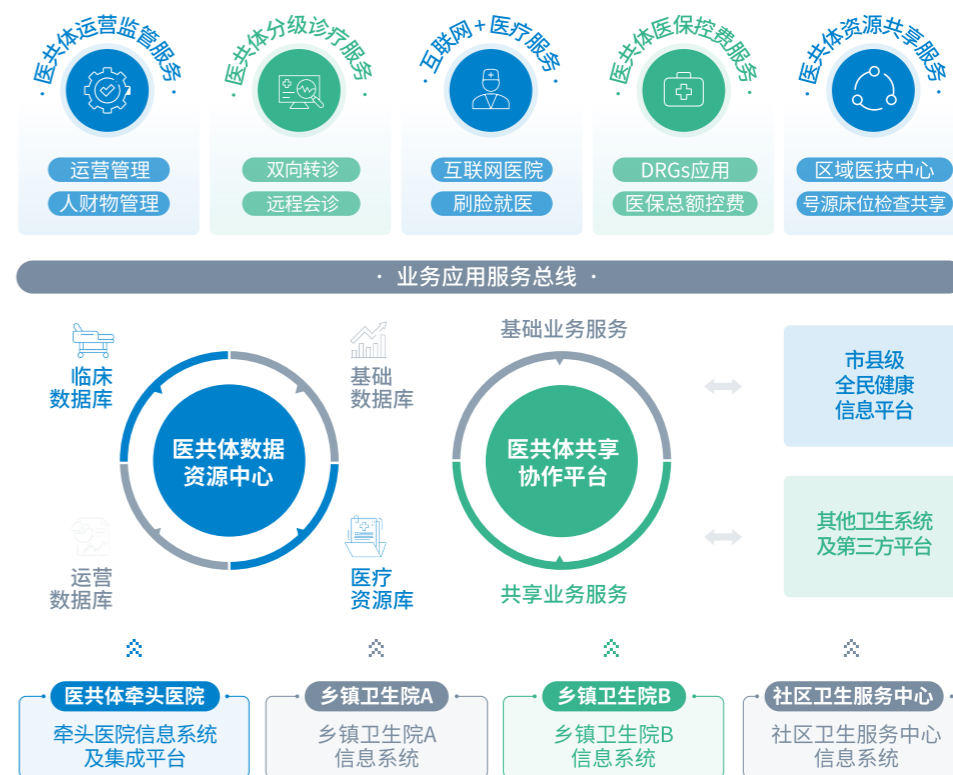
### 产品特点

- 全覆盖**  
 提供多种终端产品, 服务医院、医生、患者
- 全周期**  
 诊前、诊中、诊后流程闭环, 医疗服务、健康管理无缝衔接
- 全生态**  
 提供系统建设、运营推广、智慧服务、评级咨询等全生态服务
- 整体性**  
 与和仁新一代HIS系统深度融合, 业务连贯, 实施便捷
- 一体化**  
 以医院为依托, 线上线下同质服务, 提高资源利用率
- 高价值**  
 开辟服务新路径, 联动医疗资源, 提升医院影响力
- 可靠性**  
 政策合规, 金融级安全, 就医流程可追溯
- 便利性**  
 化繁为简, 重构就医流程, 信息惠民

# 医共同体平台

## MEDICAL COMMUNITY PLATFORM

和仁科技"医共同体平台",以助力建设紧密型医共同体为目标,连接医共同体,医疗集团下辖的各医疗机构及乡镇卫生院,有效整合医疗卫生信息资源,实现集团化统一运营管理、临床协作,以"实时、不错、不漏"、"双向交互"数据特性,实现资源共建共享;大数据运营监管为抓手,实现管理同标同质;开放惠民惠医服务,实现优质高效服务。最构建区县医疗生全新服务体系,形服务共同体、责任共同体、利益共同体、管理共同体。



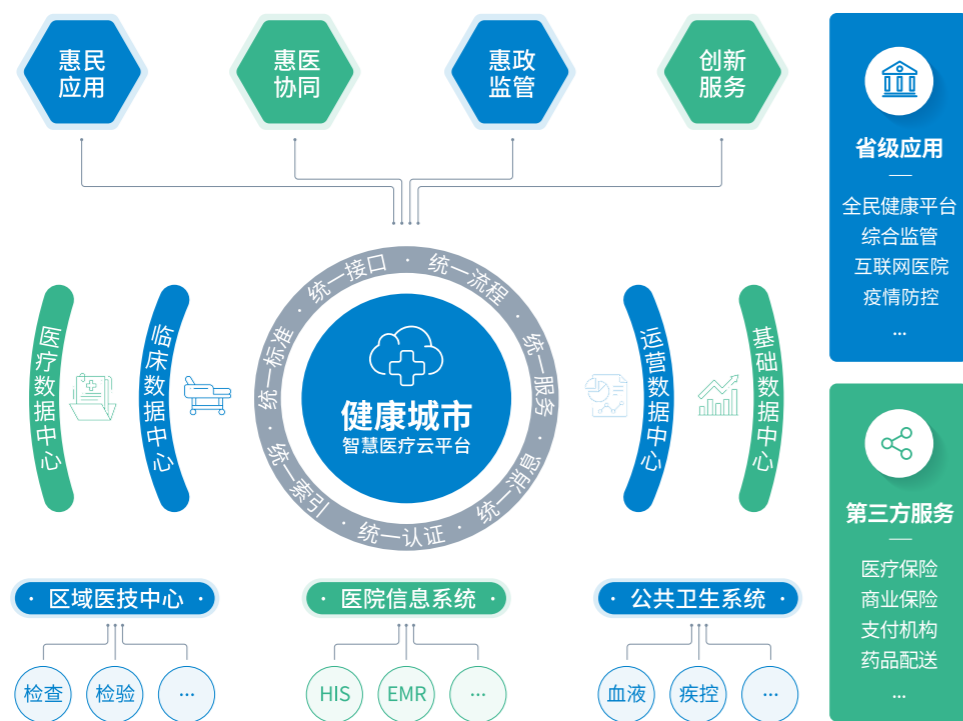
### 产品特点

- 统一信息标准**  
 医共同体平台统一信息标准, 支撑集团化统一基础运营管理
- 服务高度集约**  
 开展区域医技、远程医疗与集中诊断服务高度集约
- 可插拔式应用**  
 实现所有应用服务, 在平台上实现"可插拔式", 应用松合
- 数据共享互通**  
 区域内数据在平台交互, 支持跨医院的连续性临床服务
- 医疗卫生相融合**  
 医疗临床、基层公共卫生、医保、医药多条线信息融合
- 高度开放性**  
 政策许可下, 满足业主, 包括医疗卫生、健康管理数据需求

# 智慧医疗云平台

## INTELLIGENT MEDICAL CLOUD PLATFORM

和仁科技“智慧医疗云平台”是通过覆盖城市居民、就诊人群、医疗机构、监管部门及第三方机构的全覆盖，有效整合区域内现有医疗、卫生、医保、医药等信息系统，保障医疗机构之间信息实时共享、业务协同、建立健康医疗数据平台，形成新型医疗服务模式。同时，链接城市的医疗保障、居家康养、全民健身等产业，并在政府的指导下，共享医疗健康数据资源，发展城市智慧健康产业，最终实现城市产业的战略转型与升级。



### 产品特点

#### ❖ 诊疗新模式

信用就医、分时段预诊疗、  
线上线下一体化就医模式

#### ❖ 政府智监管

利用大数据、人工智能等技术  
进行医疗健康服务管控,提升监管效能

#### ❖ 医疗新服务

一码多卡融合、医保实时结算  
统一支付平台、多种医疗健康验证

#### ❖ 健康新经济

将医院建设、服务、运营延伸至  
城市的大健康产业

# 服务案例

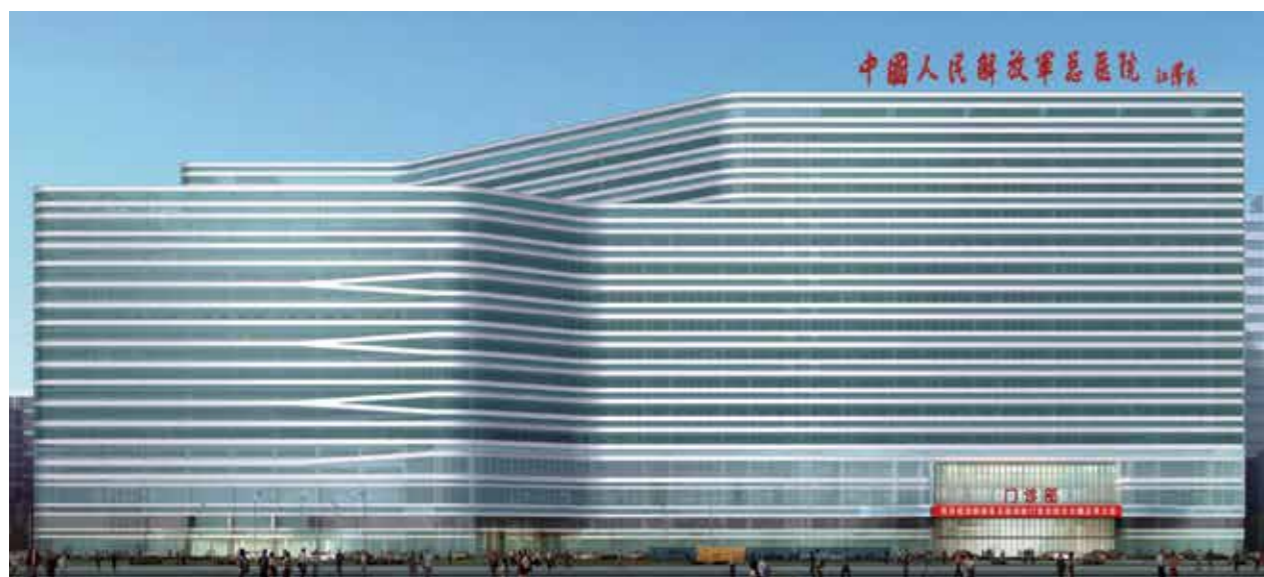
## CLASSIC CASES

## 解放军总医院

CHINESE PLA GENERAL HOSPITAL

中国人民解放军总医院(301医院)创建于1953年,是集医疗、保健、教学、科研于一体的大型现代化综合性医院。

和仁科技为解放军总医院提供了持续的多院区一体化智慧医院建设与服务。



### 项目成果

- ❖ 两地三院区(西院、东院、海南医院)的一体化建设。
- ❖ 为下届的医中心提供一体化服务。
- ❖ 陆续完成医院各新建楼宇(建筑面积合计100多万方)的场景化、物联网建设。
- ❖ 提供持续的智慧医院建设和运维服务。

## 浙江省人民医院

ZHEJIANG PROVINCIAL PEOPLE'S HOSPITAL

浙江省人民医院,目前有朝晖、望江山、越城3个院区,滨江、富阳、萧山3个在建院区,以及浙江省人民医院绍兴医院和毕节医院2个国家区域医疗中心建设项目,是浙江省卫生健康委直属的集医疗、科研、教学、预防、保健、康复于一体的大型综合性三级甲等医院。同时全面托管海宁市中心医院、淳安县第一人民医院、天台县人民医院、桐乡市第一人民医院和湖州市南浔区人民医院共五家县级医院。

和仁科技为符合浙江省人民医院集团化、多院区的复合式发展模式,建设了一套云部署、一体化HIS&EMR为核心的新一代医院信息系统。通过与"集成平台"、"数据中心"等系统深度融合,实现医院业务数据实时共享、院内院外业务一体化,为医院发展"互联网+医疗"的诊疗模式奠定了坚实的基础。为达到"技术立院"、"科研兴院"、"服务名院"的管理和业务目标迈出关键一步。



### 项目成果

- ❖ 通过核心业务全流程闭环管理,满足医院精细化、专科化管理要求。
- ❖ 助力省人民医院多院区的一体化管理、同质化服务、差异化发展。
- ❖ 建立一体化的业务平台,保证数据存储的标准化、唯一性和精准性。
- ❖ 实现省人民医院HIS&EMR一体化,院内院外一体化,线上线下一体化,移动固定一体化。
- ❖ 通过智能终端APP,实现PC端与移动端医生工作站业务同步。
- ❖ 建设基于人工智能的电子病历内涵质控和环节质控。
- ❖ 实现了高度自动化、集成化的运维管理模式。
- ❖ 基于临床实际的医保费用合理控制"列入2019医院医保精细化管理"典型案例"。

## 浙江大学医学院附属邵逸夫医院

SIR RUN RUN SHAW HOSPITAL,ZHEJIANG UNIVERSITY SCHOOL OF MEDICINE

浙江大学医学院附属邵逸夫医院是由香港知名实业家邵逸夫先生捐资、浙江省人民政府配套建设,集医疗、教学、科研和社会服务为一体的公立综合性三级甲等医院。1994年5月正式运营。医院现有庆春、钱塘、双菱、阿拉尔、大运河、绍兴六大院区。医院设有71个管理、医疗、科研、教学部门,129个护理单元,核定床位数4300张,职工8100余人,在全国三级公立医院绩效考核中连续五年蝉联全国前1%的A++序列,2022年全国第九名。

和仁科技为满足医院集团化、多院区的垂直化管理、运营运维等需求,运用前沿云技术为医院构建一体化业务平台,利用移动互联网开发患者和医生APP,开展移动及远程医疗服务,促进跨机构医疗协作,提升医疗服务的便捷性与可及性,助力医院2020年通过互联互通五级乙等,2022年通过电子病历6级。



### 项目成果

- 对诊疗数据进行统一管理,确保数据的规范性与一致性,提升数据利用价值。
- 系统配备分布式事务与消息服务,采用组件化开发模式,具备安全可靠、扩展性和容错性良好的特点。
- 实现临床医护系统一体化,对医嘱进行全程监控。
- 打造全院级、多维度医疗知识库体系。
- 公司协同业务科室,贴合市场需求并结合季节性特色,开展如夏日互联网医院中医茶饮药方服务等利民项目,有效提升医院宣传效果与经营效益。

## 江苏省中医院

JIANGSU PROVINCE HOSPITAL OF CHINESE MEDICINE

江苏省中医院成立于1954年,经过近70年的艰辛创业,已发展为全国排名第二的大型中医特色医院。医院设国家临床重点专科6个,国家中医药管理局重点专科12个,开放床位3300张,医护教职工5600余人,拥有多个国家级重点专(学)科。2024年门(急)诊量达786万,连续20年位居省内首位。

为满足医院集团化的发展,打造以“智慧医疗、智慧服务、智慧管理”为目标的新一代数字化医院,江苏省中医院携手和仁科技,于2020年正式启动了包含HIS、电子病历、集成平台、数据中心等集团信息化平台建设。为保障医院业务有效、顺利开展,和仁科技组织了一支由高层管理人员、资深技术专家、友商保障人员等组成的团队驻场服务。经过四个月的通力合作,江苏省中医院集团信息化平台2021年除夕快速、平稳切换。



### 项目成果

- 以临床为核心,患者为中心结合中医特色。整体设计、统一规划,为医院集团化、医联体、医共体建设奠定基础。
- 采用最新的互联网构架实现了软件的“容器化”,降低了耦合度,提高了复用性和扩展性。
- 实现了基础资源的“云化”,建立了基于超融合构架的“私有云”。
- 通过软件定义数据中心,实现计算、存储、安全和网络资源虚拟化,提供高效可靠的基础资源,取得良好的效果。
- 结合中医特色,建设中药煎药煎膏系统、优化中药取药等流程、整合取号叫号等流程,整体提升了医院服务水平与效率。
- 构建了以“实时、不错、不漏”为基础的集团数据中心,提高了数据治理能力,实现了医院的全流程闭环管理。
- 支持线上线下一体化的医护移动应用,为医院精细化管理与智慧化发展奠定了坚实的基础。

## 乐清市人民医院

YUEQING PEOPLE'S HOSPITAL

乐清市人民医院位于乐清市城南街道,是集医疗、预防、教学和科研为一体的三级乙等综合医院。在90多年的发展历程中,历代乐医人奋力拼搏、不断进取,把医院建设成为温州医科大学附属医院和国家级爱婴医院。目前医院核定床位1040张,职工2150人,设门诊临床科室39个,医技科室14个,住院病区31个。2024年完成门急诊203.74万人次,出院患者5.92万人次,住院手术20127例。

和仁科技于2022年参加建设乐清市人民医院智慧医院信息化建设项目,为医院搭建一套新一代医院信息系统基础框架,涉及范围包括集成平台+ HIS+EMR等相关系统,实现统一管理数据标准、患者管理、账户管理以及用户管理等,并通过信息手段加强临床质量管理与控制,减少医疗差错;改进、优化医疗流程,提高临床工作效率、医院服务水平和患者就医体验。



### 项目成果

- ❖ 推动乐清市人民医院基于集团化医院发展核心战略,结合人工智能、大数据、云计算、物联网等技术,实现新信息化条件下的功能重构与流程优化。
- ❖ 打造“五个一体化”体系:医护一体化、门诊住院一体化、临床医技一体化、移动固定一体化、院内院外一体化。
- ❖ 实现信息系统一体化延伸覆盖至乡镇卫生院(医共体分院),构建紧密型县域医共体。
- ❖ 通过信息化手段助力实现“一家人、一盘棋、一本账”的管理目标,促进医共体内总院与分院的医疗协同与共同发展。
- ❖ 支持医共体内40+场景的医疗协同与合作,推动乐清市人民医院及医共体分院实现高质量发展。

## 杭州城市大脑·舒心就医

HANGZHOU

2019年2月在杭州市政府的委托和支持下,和仁科技建设了杭州城市大脑卫健版块(城市智慧医疗云平台),取名“舒心就医”,并于4月2日正式上线运营。

截止目前,连接了包含省级19家、市属13家医院在内的全市345家医疗机构,并于2019年12月荣获“2019年度浙江省数字化赋能智慧城市发展优秀成果奖”、2020年10月入选“2020年浙江省软件高质量发展重点项目”、2020年12月荣获浙江省“新治理”优秀案例。



### 项目成果

- ❖ 推出“信用就医”模式,覆盖全市95%的医保人群,累计授信金额397亿元,履约率达到99.88%。
- ❖ 减少挂号、诊疗、取药各个就医环节排队次数,极大缩短就医时间,提升患者就医体验。
- ❖ 实现健康档案“院间调阅”和“移动调阅”,累计调阅次数达到1亿余次。
- ❖ 推出了脱卡就医、诊间挂号、亲情账户、短信温馨提醒等多项便民服务。
- ❖ 以数据为支撑,为监管部门提供突发情况的实时预警。2020年,杭州出现疫情后,与公安系统建立了“卫健警卫-新型冠状病毒防控系统”,为精准防疫防控发挥积极作用。